



RYMDEN C

39 mil över havet

En vandringsutställning
om livet ombord på rymdstationen ISS



Teknikens Hus

Innehåll Rymden C

	sid
Rymdmoppen	3
Bostadsmodul, fem delar	4-6
Träningsmodul	6
Arbetsmodul	7
Handskbox	7
Avståndsvägg i plåt	7
Space ball	8
Dockning ISS / Rymdfärjan	8
Robotarm	9
Solcellspanel	9
Besökarnas frågor	9
Rymddräkt av papp	10
Bildvepor	10
TV-skåp, om rymddräkten	11
Modeller ISS o Rymdfärjan	11
Avståndsskyltar	12
Introskylt	12
Stationsskylt Rymden C	12
Information till arrangörer	13

RYMDEN C - 39 mil över havet

En vandringsutställning om livet ombord på den internationella rymdstationen ISS

På rymdstationen ISS, International Space Station bor och arbetar astronauter från jordens alla hörn. Här bedrivs forskning och genomförs experiment i tyngdlöshet. Astronauterna undersöker också hur människans kropp fungerar i rymden.

Just livet i rymden och hur vardagen ter sig för stationens innevånare är utgångspunkten i utställningen Rymden C - 39 mil över havet.

Här finns möjlighet att själv prova en arbetsstation eller ta en tur med rymdmoppen, bekanta sig med rymdtoa och dusch eller prova hur astronauterna äter och sover.

Här följer en beskrivning av utställningens delar.

Rymdmoppen

Prova den "flygande fåtöljen".
Besökaren kan stiga upp c:a 2,5 meter över golvet i rymdmoppen med hjälp av två tryckluftsreglage.
Vid ISS används "rymdmoppen" för arbete utanför rymdstationen.



Bostadsmodul - äta

Bekanta dig med äkta rymdmat och prova inta en rymdmåltid.

Brickor med kardborreband och verktyg. Bilder och texter om matlagning ombord.



Bostadsmodul - gå på toa

Provsitt rymdtoaletten och undersök munstycket som hör till.

Byglar över höfterna och kardborreband för fötterna.

En skojfrisk film om toalettbestyren på ISS.
På engelska.
C:a 2 minuter.



Bostadsmodul - duscha

Bekanta dig med duschen på rymdstationen.
Dusch, vattensug, tvättställ och papperskorg.



Bostadsmodul - sova

Två rymdsovsäckar med kardborreband, dragkedja, ögonbindel och kudde med spännband.
Den ena säcken upp- och nedvänd.
Astronautens eget personliga krypin.



Bostadsmodul - solens upp- och nedgång

På rymdstationen går solen upp 16 gånger på ett dygn. Här i utställningen kan du beundra solens upp- och nedgång över Sicilien.



Träningsmodul - träningscykel med utsikt över Tellus

Musklerna förtvinar i tyngdlöshet. Därför måste du hålla igång och träna på träningscykeln. Filmen i fönstret är autentisk och visar utsikten över jorden från ISS.



Arbeta i tyngdlöshet

Arbeta utan mothåll. Prova kopplingar och kranar. Dra dig fram med handtagen. Liggplattan svävar med hjälp av tryckluft.



Handskbox

Simulerar arbete utanför stationen med tjocka skyddshandskar. Ett logiskt problem, Hanois torn, kan lösas inne i boxen.



Avståndsvägg med magneter

På plåtväggen ska sju olika magnetmodeller (rymdstationen, forskningsballong, jetplan, satelliter och sondraket) placeras i rätt förhållande till varandra.



Sväva i Space ball

I Space ball kan du uppleva tyngdlöst tillstånd. Stadig järnkonstruktion med säkerhetssele. Kräver bemanning.



Dockning ISS och rymdfärjan

Docka rymdfärjan med rymdstationen som färdas i sin bana runt jorden. En stålkula föreställer rymdfärjan.



Robotarm med astronaut

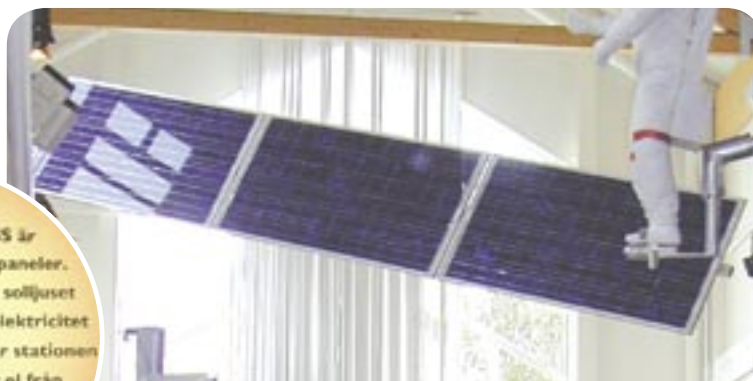
Modell av astronaut som arbetar utanför ISS, fäst vid robotarmen.



Solcellspanel

Riktig solcellspanel att sätta ovanför stationsmodulerna. Klisterdekal med text för golvet.

Den allra största delen av ISS är vingarna med solcellspaneler. Solcellerna fångar upp solljuset och omvandlar det till elektricitet som behövs ombord. När stationen är i skugga, kommer el från batterier som laddats av solcellerna.



Besökarnas frågor om ISS

Besökarnas egna frågor om livet i rymden. Frågorna låg till grund för arbetet med utställningen.



Fotografera dig som astronaut

Vid en "huvudlös" pappfigur kan du prova hur du ser ut i rymddräkt. Kamera ingår ej.



Vepor med rymdbilder

Fem vepor i måtten 1,5X2 meter (2 st) och 1,5X3 meter (3 st) med bilder från förberedelser, uppskjutning, livet ombord på ISS samt allmänna rymdbilder.



Film om rymddräkten i TV-skåp

Om rymddräkten på engelska.
C:a 4 minuter.



Modeller av ISS och rymdfärjan

Modeller i skala 1:144
av ISS och rymdfärjan
på podium.



Avståndsskyltar

Avståndsskyltarna visar avstånden till olika orter samt till ISS i förhållande till Luleå.

Anpassas till respektive utställningsort.



Introduktionsskylt

Introskylt med kort text om utställningen.

Monterad på podiet med modellerna.

Stationsskylt

Skylt att hänga över utställningen.



Information till arrangörer

Yta 100 - 175 m²

Affisch 50 st 50X70 cm med plats för påtryck.

Textskyltar Finns i utställningen med svensk text.

Tekniska krav El 240 V, 3 X 16 A. Tryckluft 6 bar, kompressor medföljer vid behov.

Belysning Ingår ej.

Försäkring Arrangören ansvarar för att utställningen försäkras under visningstiden. Försäkringsvärde: SEK 1 500 000.

Montering / Demontering En tekniker från Teknikens Hus medföljer för montering och vid utställningens slut demontering av utställningen. Kostnad för detta ingår i hyressumman. Arrangören ställer en medhjälpare/tekniker till förfogande för montering och demontering. Beräknad tid för montering 3 dgr, demontering 2 dgr.

Hyreskostnad SEK 100 000 för två månader. SEK 35 000 per följande månad. Minimihyrtid två månader. Gällande mervärdesskatt tillkommer.

Transport Transportkostnad tillkommer.

Kontakta För mer information och bokning, kontakta Anna Almqvist, Tel 0920-49 22 86 eller e-post anna.almqvist@teknikenshus.se

Besök gärna vår hemsida www.teknikenshus.se